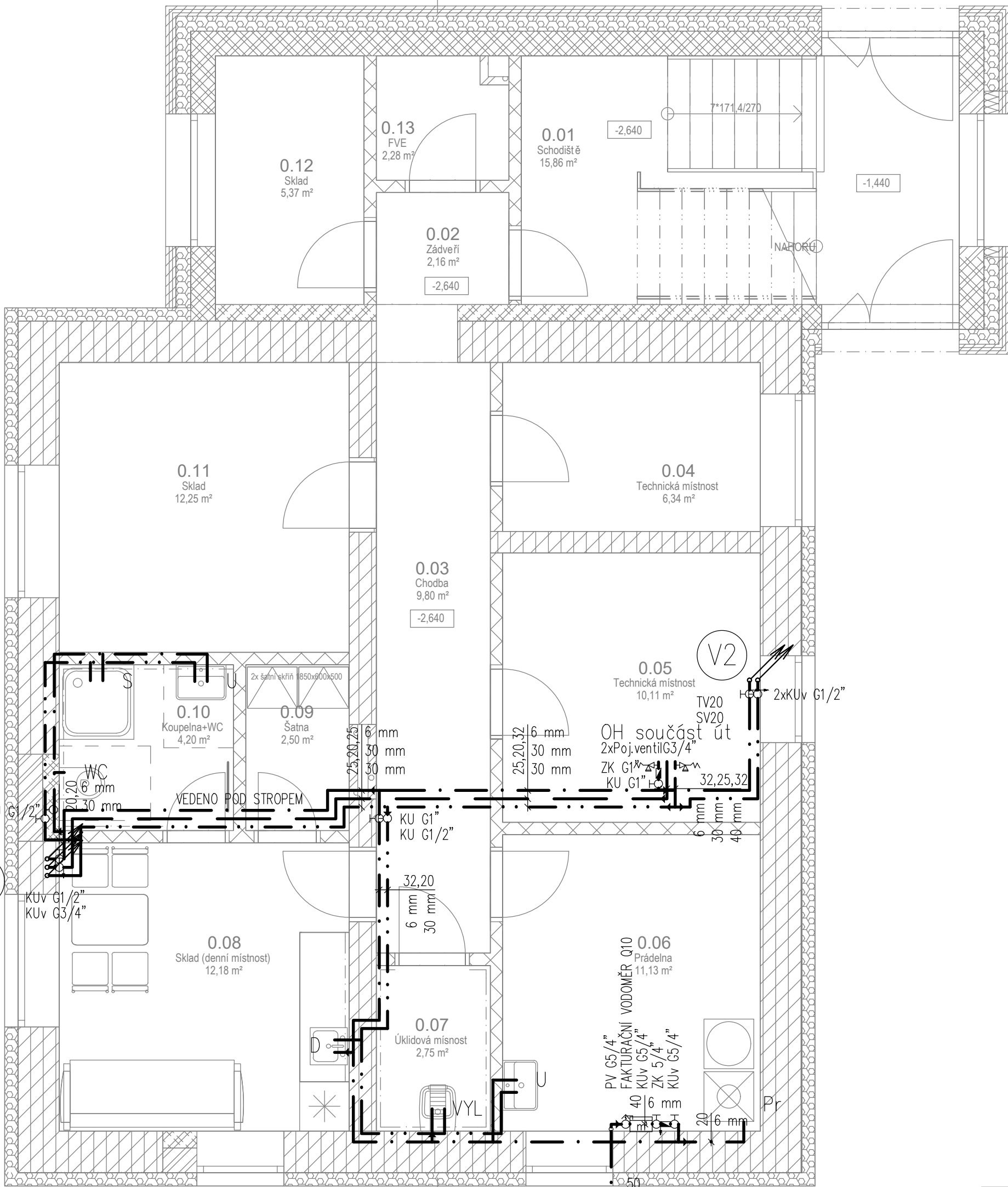


Řez BB – NS'



— • — STUDENÁ VODA
— — — CÍRKULACE
— . . — TEPLÁ VODA

Řez BB – NS

Vypracoval:		Hlavní inženýr projektu:		Ing. Jaroslav DVOŘÁK U Dolního rybníka 340, 568 02 Svitavy dvorak@sinc.cz IČ: 866 81 087		
Dan Zvára, DiS.		ING. Jaroslav DVOŘÁK				
Místo stavby: Heřmanův Městec, p.č. st. 1807, 563/1, k.ú. Heřmanův Městec						
Investor: Pardubický kraj, Komenského náměstí 125, 532 11 Pardubice						
Lačnov, 56802 Svitavy						
Akce: Komunitní bydlení - Heřmanův Městec D.2.2. TPS - Zdravotně technické instalace Objekt: D.2.2.2 Výkresová část				Formát: 4 A4		Paré:
				Datum: 10/2024		
				Stupeň: DPS		
				Zakáz. č.: 240101		
				Měřítko: 1:50		
Výkres:				Č.v.		
PŮDORYS VODOVODU 1.PP				07		